

School en Omgeving, 15 juni 2023
Deelsessie

Duurzame coalities bouwen

K^L
A C

Wie zijn wij?

- **Silvia Servais**
Collage Almere
- **Ronald Kox**
Landelijk Kennisinstituut Cultuureducatie en Amateurkunst (LKCA)



Cultuureducatie met Kwaliteit

- Sinds 2013, nu 3^e periode
- Matchingsregeling Rijk met provincies en gemeenten
- Versterken positie en kwaliteit cultuureducatie in het onderwijs (en voor- en naschools).
- Brede opvatting kunst en cultuur
- 47 penvoerders (bemiddelende organisaties)

Doelen programma CmK

- CmK 1 (2013-2016)
 - *Leerlijnen*
 - *Deskundigheid*
 - *Relaties*
 - *Instrumenten*
- CmK 2 (2017-2020)
 - *Deskundigheid, relaties (als CmK1)*
 - *Kennisdelen*
- CmK 3 (2021-2024)
 - *Deskundigheid, relaties, kennisdelen (als CmK2)*
 - *Curriculum.nu*
 - *Voor- en buitenschools*

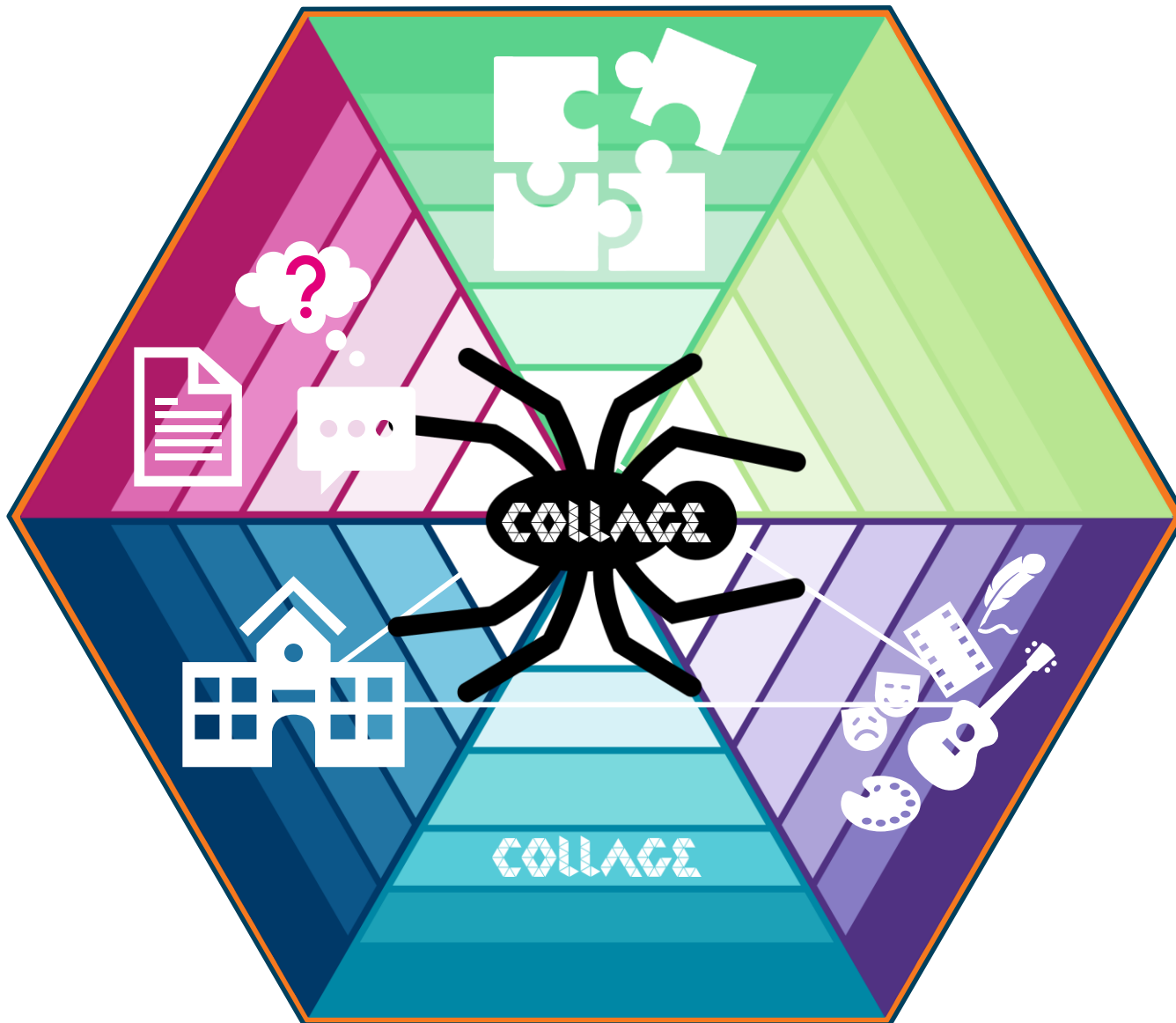
Geleerde lessen - inhoudelijk

- Inhoudelijke en samenhangende visie op kwaliteit en inhoud op schoolniveau
- Zelfreflectie, vraagarticulatie (van 'behoefte' naar 'vraag') en ondersteuning daarbij
- Verwachtingenmanagement bij scholen en aanbieders
- Kennisdeling op alle niveaus

Geleerde lessen - structuur

- Bemiddelingsinfrastructuur: interne cultuurcoördinator, cultuurcoach en penvoerder is essentieel
- Geen eigen aanbod van bemiddelende instantie
- Duurzame en langdurige relatie, vertrouwen

Geleerde lessen in de praktijk



Voorwaarden voor samenwerking

- Gemeenschappelijke ambitie waarbij duidelijk is voor iedereen waarom deze ambitie samen gerealiseerd moet worden
- Iedere deelnemer is terecht onderdeel en ieders meerwaarde is duidelijk
- Er is onderling vertrouwen en verschillen worden geaccepteerd

Voorwaarden voor samenwerking

- Multidisciplinaire benadering, van het vraagstuk tot ontwikkelen van een oplossing
- Rolwisselingen tussen individu, groepslid en onderdeel van de eigen organisatie
- Deelnemende partners bepalen samen spelregels, werkwijze en manier van sturen

Voorwaarden voor samenwerking

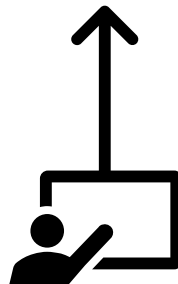
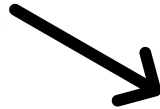
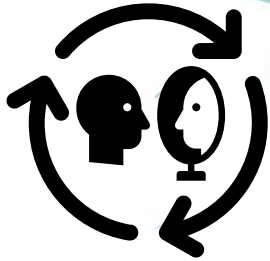
- Een passende evaluatiemethode en reflectie voor alle partners, ook tussentijds
- Voortdurend letten op de rol van macht en conflict
- Netwerkbestuur: organisatie zonder eigen aanbod met als enige taak het maximale uit het netwerk te halen.

Samenwerking in de praktijk

s.t.u.d.i.o.·v.m.b.o

COLLAGE

Centrum voor cultuuronderwijs Almere



Aan de slag: Post-its

- *Welke vragen heb je? <VRAAG>*
- *Wat houdt je bezig? <BEZIG>*
- *Heb je opmerkingen? <OPM>*

Noteer het op een post-it voor jezelf en schrijf erbij of het een <VRAAG>, <BEZIG> of <OPM> is

Aan de slag: Thema's

Plak je post-it bij het thema dat je het meest passend vindt:

- *Gemeenschappelijke ambitie*
- *Ieders meerwaarde duidelijk*
- *Vertrouwen en verschillen*
- *Multidisciplinaire aanpak*
- *Rollenwisselingen*
- *Spelregels en sturing*
- *Evaluatie*
- *Conflicten en macht*
- *Netwerkbestuur*
- *Overig*



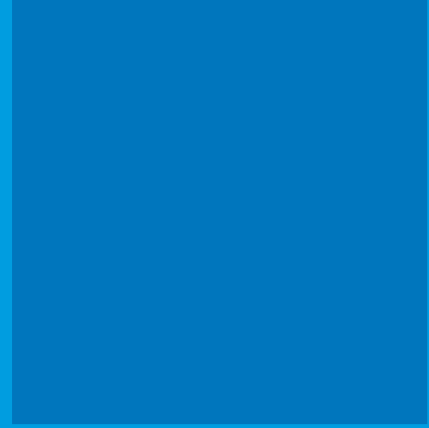
Aan de slag: Wat valt op?

- Neem een paar minuten om te kijken naar wat anderen opgeschreven hebben
- Wat valt op en hoe nu verder?



Verder lezen

- Kijk eens wat er kan
- <https://www.lkca.nl/wp-content/uploads/2021/02/Kijk-eens-wat-er-kan.pdf>
- Samenwerken: áls je het doet, doe het dan goed
- <https://www.lkca.nl/wp-content/uploads/2021/06/210604-leerecosystemen-samenwerken.pdf>



**K^L
A C**